

PRIMERIS®



Galacto Oligosacáridos Sulfatados
(*Rhodophyta: Kappaphycus alvarezii*)

Bioestimulante
de nueva
generación

Activa la **expresión genética**
que potencia la **calidad y**
la **producción de tus cultivos**

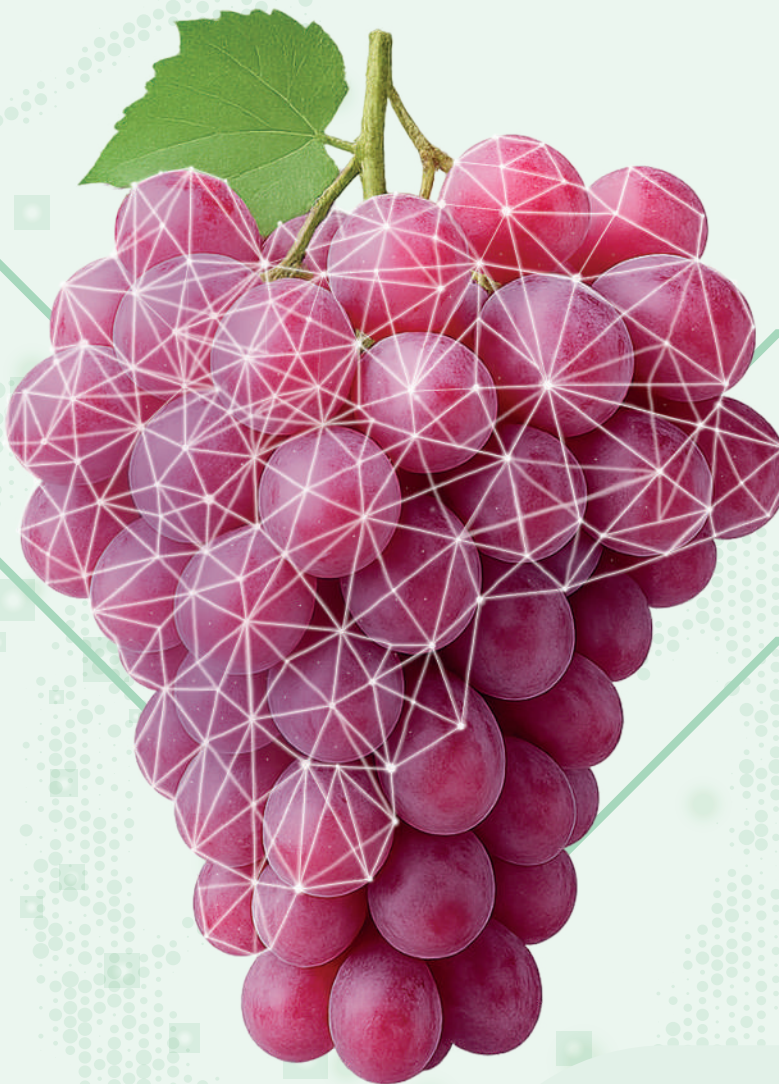


Racimos
uniformes y
de mejor
calibre

Mayor
tolerancia al
estrés
abiótico

Mayor
productividad

Alta eficacia
a bajas
dosis



Conoce más aquí



www.pointbioscience.com



Point
BíoScience

Primeris®

Para un mejor crecimiento y rendimiento del cultivo

Acción:
Mejora color, Brix y producción

Formulación:
Polvo mojable

Presentación:
Envase 120 g (2 de 60 g)

Gracias a su molécula patentada, el **Galactooligosacárido (GOS)**, Primeris® activa genes específicos de la planta para optimizar la absorción de nutrientes y fortalecer su tolerancia al estrés abiótico logrando mayor calibre. Esto mejora la respuesta fisiológica del cultivo y promueve mayores grados Brix y mejor color, con racimos uniformes que se traducen en cosechas más rentables.



Recomendaciones de uso y dosis:

Cultivos	Dosis (g/ha)	Método de aplicación	Momento de aplicación
Frutales: Cerezos, Carozos, Cítricos, Pomáceas, Berries, Vides, Paltos, Kiwis, Olivos, Nogales, Avellanos, Otros	120 - 180	Vía Foliar	<ul style="list-style-type: none"> • Brotación • Floración • Cuaja • Crecimiento de fruto • Postcosecha • Frente a eventos de estrés abiótico
	240 - 300	Vía Riego	
Hortalizas de hoja: Lechugas, Acelgas, Espinacas, Otros	60 - 120	Vía Foliar	<ul style="list-style-type: none"> • Inmersión de plántulas en solución pretrasplante • 7 días postrasplante • Crecimiento vegetativo
	240	Vía Riego	
Hortalizas: Tomates, Brócolis, Coliflor, Repollos, Cebollas, Ajos, Zapallos, Melón, Sandías, Otros	60 - 120	Vía Foliar	<ul style="list-style-type: none"> • Inmersión de plántulas en solución pretrasplante. • 7 días postrasplante • Crecimiento vegetativo • Floración (cuando corresponda) • Cuaja (cuando corresponda) • Crecimiento de fruto
	240	Vía Riego	
Papas	60 - 120	Vía Foliar	<ul style="list-style-type: none"> • Durante tuberización • Prefloración • 14 días después
Cultivos: Arroz, Avena, Cebada, Trigo, Raps	60 - 120	Vía Foliar	<ul style="list-style-type: none"> • Etapa vegetativa • Etapa reproductiva • Frente a eventos de estrés abiótico

Esta Información es una referencia, favor remitirse al dato oficial de la etiqueta que está publicado en www.point.cl o contactar a nuestro departamento técnico a chile@pointamericas.com Información actualizada de este material 12/2025.