

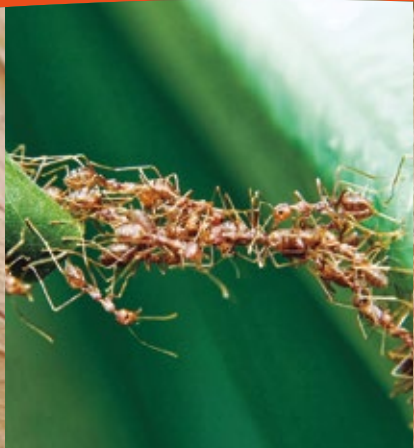
Premium 10^{EC}

10% EMULSIÓN CONCENTRADA

PREMIUM 10% EC, Insecticida Piretroide de amplio espectro de acción y largo efecto residual. Recomendable para uso en Salud Pública, industria de alimentos, agroindustria, uso doméstico, bodegas, casinos, etc. Orientado principalmente para aplicaciones en exterior por sus cualidades de Alto Volteo (Knock Down) y gran efecto expulsivo (Flush Out).



- ✓ Alfacipermetrina es el isómero más activo de la molécula cipermetrina.
- ✓ Baja toxicidad para el hombre y mamíferos en general.
- ✓ No mancha ni deja olores.
- ✓ Óptima relación costo/dosis.
- ✓ Su acción es por contacto e ingestión actuando a nivel del sistema nervioso central y periférico del insecto a muy bajas dosis.



INSECTICIDA PIRETROIDE BIODEGRADABLE CON LARGO EFECTO RESIDUAL Y AMPLIO ESPECTRO DE ACCIÓN.

Point Chile S.A.

Av. Presidente Eduardo Frei Montalva 9950, oficina 10, Quilicura, Santiago.

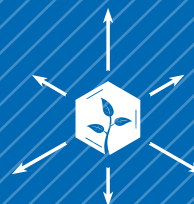
Teléfono: 56 2 23849840

Zonal III y IV Regiones: +569 99692317 / Zonal Región Metropolitana, V y XV Regiones: +56-9 93194024 /

Zonal VI Región: +569 99692316 / Zonal VIII y IX Región: +569 40054617 / Zonal Regional Sur: +569 99692313

Product Manager Safe Home: +569 99692313 / E-mail: ventas.chile@pointamericas.com

Sitio Web: www.point.cl



Point
ENTREGAMOS
CALIDAD

**INGREDIENTE ACTIVO:**

Alfacipermetrina

GRUPO QUÍMICO:

Piretroide

CONCENTRACIÓN Y FORMULACIÓN:

100 g/L EC (Concentrado Emulsionable)

MODO DE ACCIÓN:

Contacto e Ingestión

FABRICANTE/FORMULADOR:

Point International Ltd. Inglaterra

DISTRIBUIDOR EN CHILE:

Point Chile S.A.

ANTÍDOTO:

Tratamiento sintomático

TOXICIDAD:

Grupo III (Moderadamente tóxico)

REGISTRO ISP:

N° P-766/21 - P-905/21

PRESENTACIONES:

Botella 50cc., 100cc. y 1 L.

RECOMENDACIONES DE USO: TRATAMIENTO RESIDUAL**INSECTOS/CONCENTRACIÓN**

Voladores: 30 - 40 cc / 5 L de agua
 Moscas, Zancudos, Avispas, Polillas, Tábanos, otros

Rastreros: 40 - 60 cc / 5 L de agua
 Hormigas, Baratas, Pulgas, Garrapatas, Chinchas, Arañas,
 Vinchucas, Gorgojos, otros.

SUPERFICIE100 m²100 m²**OBSERVACIONES**

En superficies muy absorbentes asperjar
 30 - 40 cc / 10 L de agua

En superficies muy absorbentes asperjar
 40 - 60 cc / 10 L de agua

CONSIDERACIONES

- Evaluar la capacidad de absorción de la superficie a tratar y sus características .
- El tipo de equipo de aplicación a utilizar así como el sistema de aplicación son determinantes en el resultado y deben considerarse.

RECOMENDACIONES DE USO: TRATAMIENTO AMBIENTAL**INSECTOS**

Termoniebla: Voladores y Rastreros

U.L.V.: Voladores y Rastreros

CONCENTRACIÓN

30 cc en 1 L de agua

30 - 60 cc en 1 L de agua

SUPERFICIE100 m³100 m²**OBSERVACIONES**Dosis técnica 30 a 70 mg x m².**CONSIDERACIONES**

- En aplicaciones exteriores la velocidad del viento no debe ser superior a 5 km/hr.

En caso de emergencia comunicarse con RITA CHILE: (56 2) 2777 1994

ADVERTENCIA: Este folleto sólo contiene información de carácter referencial y no posee toda la información necesaria para el adecuado uso y manejo de los productos. Siga siempre las instrucciones de la etiqueta del producto.

